



Revize	Datum	Jméno	Podpis	Popis revize

Generální projektant:				PROJEKČNÍ ARCHITEKTONICKÁ KANCELÁŘ SPOL. S R.O.	ING. ARCH. V. STEJNHAUSEROVÁ GORKÉHO 11 602 00 BRNO	PAK@SKY.CZ WWW.ARCH.CZ T +420 541 642 238 F +420 541 217 951
HI. inženýr projektu	Ing.Hana Svobodová					
Architekt	Ing.arch.K.Steinhauserová					
Vypracoval	Ing.arch.J.Šerek					
Investor	MU, Žerotínovo náměstí 617/9, 601 77 Brno					
Stavba Rekonstrukce poslucháren PrF v budově Právnické fakulty, Veveří 70, Brno				Stupeň	DVD	
				Datum	02/2019	
				Formát	16 A4	
				Zak. č.	3319	
				Část	D.1.1 Architektonicko stavební řešení	Měřítko
Název výkresu Technické specifikace a standardy				Č. výkresu	Revize	
				120	00	

TECHNICKÉ SPECIFIKACE A STANDARDY - INTERIÉR

Pokud je v dokumentaci uveden konkrétní název výrobku, nebo výrobce, je uveden pouze jako příklad pro stanovení standardu. Uvedení konkrétního názvu nevylučuje použití jiného výrobku se stejnými, nebo kvalitativně lepšími vlastnostmi, než má uvedený příklad.

Změny, které ovlivňují technické a architektonické řešení musejí být konzultovány a odsouhlaseny architektem.

Veškeré materiály a výrobky použité na stavbě budou vzorkovány.

PODLAHY

Podlaha P1, P2, P3, P4, P5

Popis:

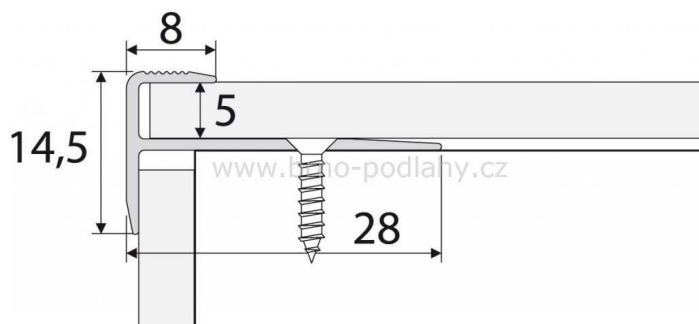
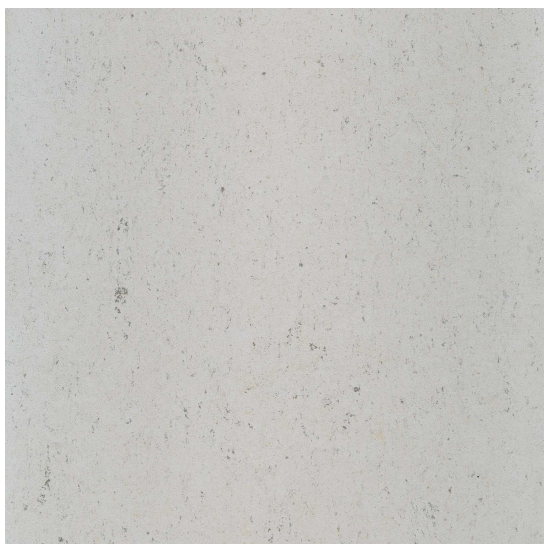
Linoleum s korkovými zády, povrchová úprava matná na bázi polymeru. Podklad korková podložka tl. min. 2mm s jutovou tkaninou. Celková tloušťka podlahové krytiny 4mm. Linoleum bude dodáno v rolích, min. šířka role 2m. Oblast použití dle EN 685/EN – třída 23/34/42-43. Protiskluznost R9. Kročejový útlum min. 14dB. Třída hořlavosti C_{fl}-s1 dle EN 13501-1. Dynamický koef. tření dle EN 13501-1 DS (>0,30). Stálost barev ≥ hodnocení 6 dle ISO 105-B02. Antibakteriální vlastnosti.

Barevný odstín šedý s kropenatým vzorem. Konkrétní odstín bude vybrán architektem na základě předložených vzorků.

Sokl linoleum v.60 mm. Ukončení akrylátovým tmelem.

Schodová lišta zásuvná s protiskluznou hranou, max. rozměry viditelných částí 8/14,5mm (náslapná/pohledová plocha). Materiál eloxovaný hliník.

Designový vzor:



Teracová dlažba

Popis:

Teracová dlažba 400x400mm, tl. 20mm. Rozměry, struktura a barevnost dle stávající dlažby na chodbě.

Kolem stěn pás ze světlé teracové dlažby 185x400x20mm, na kterou navazuje sokl v. 100mm z totožného materiálu. Struktura a barevnost dle stávající dlažby na chodbě. Ukončení akrylátovým tmelem.

Vzorky teraca budou předloženy architektovi k odsouhlasení.

Designový vzor:



POVRCHOVÉ ÚPRAVY STĚN

Keramický obklad u umyvadel do výšky 2150 (1.NP) a 2560mm (2.NP)

Popis:

Keramický obklad glazovaný hutný, s nasákavostí 10-20%, nemrazuvzdorný, rektifikovaný, matný, vel. 300/600/10mm kladený na stříh. Barva bílá, spárovací hmota rovněž bílá.

Výmalba stěn všech místností

Popis:

Výmalba stěn vnitřní vysoce kryvou otěruvzdornou matnou barvou, odstín bílý. Rozsah výmalby je určen stavební částí PD.

TRUHLÁŘSKÉ VÝROBKY

101-106/T Parapetní deska

Popis:

Laminovaná dřevotříska tl. 30mm s nosem. Rozměry dle výpisu výrobků, nutno doměřit pro každé okno dle skutečnosti. Parapetní deska bude z jednoho kusu. Boky parapetu zakončeny ABS hranou tl. 2mm v barvě lamina.

107/T Pracovní linka

Popis:

Pracovní linka v místnosti č. 2038. Schéma a rozměry viz v.č.117.

Materiál:

Korpus + nastavitelné police – LTD lamino odstín krémově bílý alabastr (NCS S 0505-Y10R) s matným povrchem podobným laku, tl.18 mm, hrana ABS TL. 0,5mm v barvě lamina. Rektifikovatelné plastové nohy.

Odnímatelný kryt soklu – nerez plech nalepený na LTD s perforací v místě vestavěné chladničky.

Záda uzavíratelných skříněk - MDF tl. 3,5 mm jednostranně laminovaná, fixovaná v drážce, barva bílá.

Zadní stěna kuch.linky – LTD lamino šedé barvy – odstín hliník jemně kartáčovaný s perleťovým a metalickým efektem, povrch jemně perličková struktura se střední úrovní lesku, tl.18 mm, hrana ABS TL. 0,5mm v barvě lamina. Spoj mezi pracovní a zadní deskou ošetřen voděodolnou přechodovou hliníkovou lištou.

Dvířka – LTD lamino dub šedě lazurovaný, povrch sametový se strukturou nepravidelných pórů v různé hloubce, imitujících dřevo, tl.18 mm, hrana ABS tl. 2mm v barvě lamina. Odstín bude totožný jako u již stávající kuchyňské linky v denní místnosti m.č. 1053.

Pracovní deska – HPL tl. 38mm s postformingovou hranou, odstín hliník jemně kartáčovaný s perleťovým a metalickým efektem, povrch jemně perličková struktura se střední úrovní lesku. Boční hrany opatřeny ABS tl. 0,5mm.

Pozn.: Všechny hrany ABS lepeny strojně polyuretanovým tavným lepidlem.

Vybavení:

Pod skřínkami LED pásek v hliníkovém profilu vč. difuzeru PC opál. Zdroj LED 12-19W/m, činitel barevného podání 3000K teple bílá. Dodávka vč. koncovek a driveru (musí být instalován mimo lištu). Hliníkový profil zapuštěný do dna skřínky, z čelního pohledu nepřiznaný.

Dřez nerezový s odkapávací plochou, rozměry 610-650mm x 480-500mm. Tvar obdélníkový, s mírným zaoblením. Materiál chromniklová ocel, vzhled nerez. Dodávka včetně přichytek, těsnění, sítkového ventilu s přepadem, sifonem.

Umyvadlo zápusné nerezové matné, kruhové, pro osazení do pracovní desky (bez otvoru pro baterii), s přepadem, materiál AISI 304, povrch matný. Průměr 420-450mm. Dodávka vč. sifonu a přepadové sady.

Baterie stojánková, páková, provedení chrom, dodávka vč. příslušenství – rohové ventily, připojovací hadičky apod.

Vestavěná chladnička š. 600mm, výška 800-860mm, min. objem 125l, energetická třída A+, možnost změny otevírání dveří (levé/pravé), přední panel lamino deska. Typ chladničky dle výběru investora.

Sklokeramická Indukční varná deska – 2 varné zóny, senzorové ovládání, automatické rozpoznání přítomnosti hrnce, funkce udržování tepla. Dotykové ovládání. Rozměry max. 600x300mm.

Vestavěná mikrovlnná trouba, vsazená do horního dílu kuchyňské linky. Elektronické ovládání, provedení nerez. Minimální objem 20l.

Skříňka s výsuvným odpadkovým sortérem se 3 kontejnery, ruční výsuv.

Kování

Dvířka na niklovaných závěsech odnímatelných bez šroubování. Dvířka s integrovaným tlumením dorazu, kvalitní kování. Zásuvky opatřeny celokovovými výsuvy s dostatečnou nosností a samodovíráním. Výsuvy musí mít lehký chod v obou směrech (otevírání/zavírání), při plném zatížení.

Úchytka

Celokovová úchytka z nerezové oceli, povrch kartáčovaný. Tvar zalomení hranatý, profil úchytky trojúhelníkový se zaoblenými rohy. Délka 136-140mm, šířka 18-20mm, hloubka 10-12mm, rozteč 126-130mm.

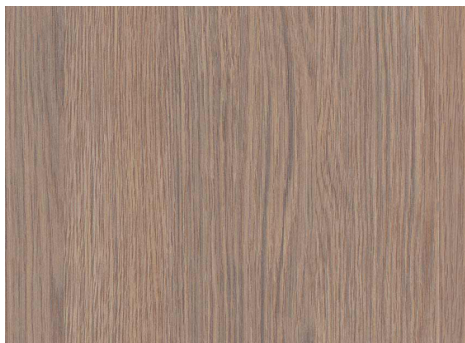
Designový vzor:



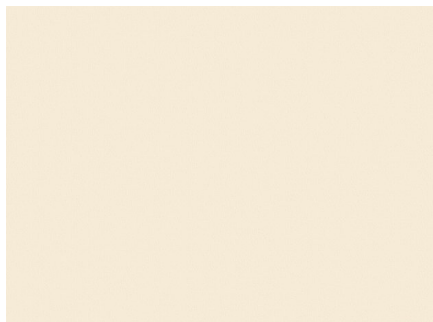
dřez nerezový s odkapávací plochou



dřez nerezový



dub šedě lazurovaný



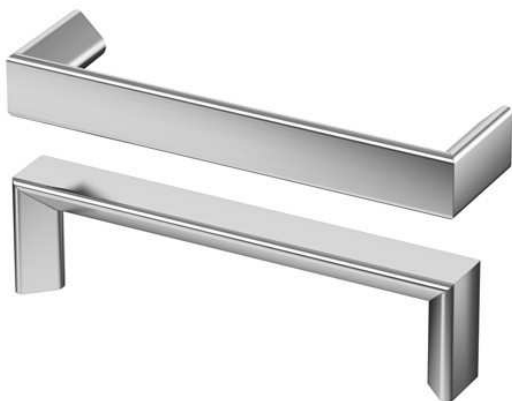
krémově bílý alabastr



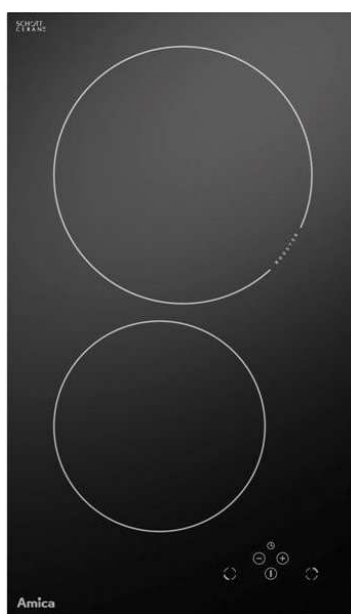
hliník jemně kartáčovaný



stojánková páková baterie



úchytky



varná deska



sortér na odpad

108/T	Dřevěné vnitřní dveře
--------------	------------------------------

Popis:

Jednokřídlé, otočné – bez prahu, rozměr: 900/2170 mm

Křídlo: stávající dřevěné s polodrážkou – nutno ochránit před poškozením

Zárubeň: ocelová, obdobná jako stávající zárubeň u vstupních dveří posluchárny. Opatřena nátěrem v matné černé barvě, tzv. tabulová černá.

Kování: stávající dělené rozetové klika-klika

109/T	Obklad stěn v posluchárnách 1035 a 1037 – boční stěna
--------------	--

Popis:

Zavěšený obklad boční stěny schodovité posluchárny. Provedení bez viditelného kotvení a s minimálními spárami, tvořenými srazem ohraněných LTD desek. Spáry na sebe budou horizontálně i vertikálně navazovat. Horní hrana obkladu slícována s horní hranou obložek zadních dveří.

Obklad zavěšen na podkonstrukci ze závěsných a podkladních latí. Rozměry a konstrukční schéma viz v.č. 115.

V rámci obkladu je začleněna celoplošně obložená nika s radiátorem a dvoukřídlá dvířka pro rozvaděč. Dvířka na niklovaných závěsech odnímatelných bez šroubování, s integrovaným tlumením dorazu, kvalitní kování, otvírání pomocí mechanismu tip-on. Dvířka budou zalícována s obkladem.

Dvířka budou opatřena symbolem blesku - polep výšky cca 100mm, barva šedá RAL 9006 mat.

Obklad bude odsazen od podlahy 60mm, spodní hrana voděodolná.

Zavěšený obklad a navazující obklad z SDK bude oddělen ukončovací nerezovou lištou profilu L .

Materiál obkladu:

A/ laminovaná LTD deska tl. 18mm, barva bílošedá (NCS: S 1002-Y) s matným povrchem podobným laku, hrana ABS tl. 2mm v barvě lamina. Všechny hrany ABS lepeny polyuretanovým lepidlem.

B/ perforovaný obkladový panel š. 470mm složený ze souvrství laminované desky tl.12mm barva kosmicky šedá (NCS: S 8500-N) s matným povrchem podobným laku a celoplošně lepené perforované kompaktní desky s černým jádrem tl. 6mm, barva bílošedá (NCS: S 1002-Y) s matným povrchem podobným laku. Kruhová perforace Ø30mm v rastru 60x60mm dle výkresu č. 115.

110/T	Obklad stěn v posluchárnách 2037 a 2041 – boční stěna
--------------	--

Popis:

Zavěšený obklad boční stěny schodovité posluchárny. Provedení bez viditelného kotvení a s minimálními spárami, tvořenými srazem ohraněných LTD desek. Spáry na sebe budou horizontálně i vertikálně navazovat. Horní hrana obkladu slícována s horní hranou zárubní dveří.

Obklad zavěšen na podkonstrukci ze závěsných a podkladních latí. Rozměry a konstrukční schéma viz v.č. 116.

V rámci obkladu jsou začleněny dvě celoplošně obložené niky s radiátory a dvoukřídlá dvířka pro rozvaděč. Dvířka na niklovaných závěsech odnímatelných bez šroubování, s integrovaným tlumením dorazu, kvalitní kování, otvírání pomocí mechanismu tip-on. Dvířka budou zalícována s obkladem.

Dvířka budou opatřena symbolem blesku - polep výšky cca 100mm, barva šedá RAL 9006 mat.

Obklad bude odsazen od podlahy 60mm, spodní hrana voděodolná.

Materiál obkladu:

A/ laminovaná LTD deska tl. 18mm, barva bílošedá (NCS: S 1002-Y) s matným povrchem podobným laku, hrana ABS tl. 2mm v barvě lamina. Všechny hrany ABS lepeny polyuretanovým lepidlem.

B/ čalouněný panel š. 450mm, tvořený podkladní DTD deskou, čalounickým roumem 1-2mm proti trhání látky a potahovou látkou. Materiál - 95% panenská vlna, 5% polyamid, váha min. 400g/m², ořezuvzdornost certifikována na min. 100 000 cyklů. Provedení v pěti barevných odstínech A-E, konkrétní odstíny budou upřesněny v návaznosti na projekt interiéru. Potahová látka vč. jejich barevných odstínů bude totožná jako čalounění posluchářského sezení.

Čalouněný panel bude proveden tak, aby jeho celkové rozměry byly totožné s LTD deskami a vodorovné i svislé spáry na sebe navazovaly. Líc panelu bude v jedné rovině s okolním obkladem.

111/T Obklad stěn v posluchárnách 1.NP – zadní stěna

Popis:

Obklad zadní stěny schodovité části posluchárny nosnou OSB deskou tl. 12mm a na ní nalepenou průmyslovou mosaikou (kantovka) tl. 10mm. Souvrství vyneseno na dřevěných latích pevně spojených s deskou a zavěšených na latích nakotvených do zdiva mezi kovovou konstrukcí ze systémových pozinkovaných „CD“ profilů. Kantovka celoplošně lepená dvousložkovým PU lepidlem. Po pokládce bude přebroušena, přetmelena a opatřena 2x voděodolným vodou ředitelným lakem.

Spárořez klasicky na stříh.

Horní hrana obkladu bude lícovat s horní hranou obložky sousedících dveří a navazujícím obkladem boční stěny. Výška obkladu cca 2600mm, délka cca 9150mm (přesné rozměry budou doměřeny dle nového stavu na stavbě).

Na obklad navazuje akustický obklad z SDK desek pol.205/Z. Oba obklady budou vzájemně slícovány.

Zavěšený obklad a navazující obklad z SDK bude oddělen ukončovací nerezovou lištou profilu L .

Designový vzor:



112/T Obklad stěn v posluchárně – zadní stěna

Popis:

Obklad zadní stěny schodovité části posluchárny nosnou OSB deskou tl. 12mm. Na OSB desce nalepeno linoleum tl. 2 mm. Souvrství vyneseno na dřevěných latích, pevně spojených s deskou a zavěšených na latích nakotvených do zdiva mezi kovovou konstrukcí ze systémových pozinkovaných „CD“ profilů.

Typ linolea bude totožný jako na podlaze posluchárny, pouze bez korkového podkladu.

Horní hrana obkladu bude ve stejné výšce jako horní hrana průvlaku nad oknem přilehlé stěny. Horní hrana obkladu bude zároveň navazovat na vodorovnou spáru přilehlého LTD obkladu boční stěny.

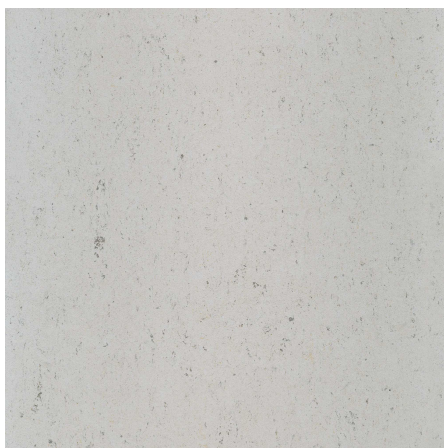
Výška obkladu cca 2550mm, délka cca 12950mm (přesné rozměry budou doměřeny dle nového stavu na stavbě).

Linoleum bude nalepeno na podkonstrukci bez viditelných spar.

Na obklad navazuje akustický obklad z SDK desek pol.205/Z. Oba obklady budou vzájemně slícovány.

Zavěšený obklad a navazující obklad z SDK bude oddělen ukončovací nerezovou lištou profilu L .

Designový vzor:



ZÁMEČNICKÉ VÝROBKY

204/Z Textilní roleta s bočními držáky – elektrické ovládání

Popis:

Rozměry dle výpisu výrobků.

Velkoplošná textilní roleta s bočními držáky a elektrickým ovládáním, držák ocelový pozinkovaný s plastovou krytkou. Toč standardně průměru 52 mm. Barva plastových dílů bílá, barva hliníkových dílů přírodní elox, stínící textilie Blackout (bez příčných švů), barva smetanově bílá - bude upřesněno architektem dle předložených vzorků.

Postranní vedení ocelovým lankem potaženým plastem. Spodní ukončovací L-profil.

207/Z Zábradlí v posluchárně

Popis:

Rozměry a konstrukční schéma viz v.č. 114

Zábradlí v posluchárně tvořené rámy z pásoviny 50/10mm, mezi stojinami nerezová lanka s rektifikací. První čtyři stojiny kotvené do podlahy shora na kotevní desky, ostatní kotvené z boku do betonových schodů. Kotevní desky opatřeny antikorozním nátěrem.

Rámová kce sestavená bez vnějších viditelných konstrukčních spojů - použití šroubů s vnitřním a vnějším závitem se zapuštěnou imbus hlavou. Veškeré sváry budou provedeny v pohledovém provedení. Konstrukce rámu stejně jako ostatní ocelové kotvící prvky budou povrchově vypáleny práškovou barvou v odstínu RAL 9006 mat.

208/Z	Prosklené nadpraží
--------------	---------------------------

Popis:

Rozměry: 3400/3440 mm

Rám: ocelový max. rozměry 55x40 mm, nástřik vnitřní odolnou barvou na kov, odstín bílý RAL 9003 mat.

Výplň: sklo tl. 12 mm

Zvuková neprůzvučnost: R_w min. 38 dB.

Schéma viz Příloha č. 2

212/Z	Schodišťové zábradlí ve 2.NP
--------------	-------------------------------------

Popis:

Výměna a doplnění mosazných trubek zábradlí a mosazného madla na schodišti ke kanceláři zvukařů, m.č. 2040a.

Materiál:

- sloupky – oc. profil 70/12 mm, v.920mm. Tvar, materiál a povrchová úprava vč. barevnosti bude odpovídat stávajícím sloupkům.
- trubky výplně - mosazné $\varnothing 30$ mm, vč. objímek a ozdobného zakončení dle stávajícího stavu; madlo - mosazné $\varnothing 50$ mm, vč. objímek a ozdobného zakončení dle stávajícího stavu. Tvar, materiál a povrchová úprava vč. barevnosti bude odpovídat stávajícím sloupkům.

Rozsah úprav:

Výměna poškozených trubek a madla v horní části schodiště (dnes zazděno)

Doplnění dvou trubek ve spodní části schodiště.

Veškeré rozměry nutno zaměřit na místě.

V rámci doplňovacích a vyměňovacích prací proběhne i celkové čištění zábradlí včetně stojin.

Barva bude dopřesněna s ohledem na stávající části zábradlí, dodavatel předloží architektovi vzorky použitých materiálů k odsouhlasení.

Viz. příloha č.5



POŽÁRNÍ VÝROBKY

301,302/ PO Dřevěné vnitřní dveře – stávající

Popis:

Požární odolnost: EW 15 DP3-C3

Jednokřídlé, otočné – s prahem, doplněné samozavíračem s kluznou lištou integrovaným do dvevního křídla.

Rozměr: 1000/2470 mm

Stavební konstrukce: zděná stěna tl.150 mm

Křídlo: stávající dřevěné – nutno ochránit před poškozením

Zárubeň: stávající obložková (301/PO)/ocelová (302/PO) – nutno ochránit před poškozením

Kování: dělené rozetové klika-klika, zámek vložkový, paniková funkce ze strany úniku dle ČSN EN 179 (paniková klika), rozeta kruhová, tvarově, rozměrově a materiálově totožné se stávajícím kovááním.

Kováání v systému generálního klíče.

Designový vzor:



303,304/PO Dřevěné vnitřní dveře

Popis:

Požární odolnost: EW 45 DP2-C2

Jednokřídlé, otočné – bez prahu, se samozavíračem s kluznou vodící lištou, o síle EN 3-5, provedení nerez mat.

Rozměr dle výpisu výrobků.

Křídlo: dřevěné s polodrážkou, plné, povrch CPL, odstín bílý RAL 9003, povrch matný.

Zárubeň ocelová, nástřik vnitřní odolnou barvou na kov, odstín bílý RAL 9003 mat.

Kování: dělené rozetové klika-klika, zámek vložkový v systému generálního klíče. Profil kliky kruhový, zalomení s hranou bez zaoblení, rozety kruhové. Kování v provedení nerez mat, celokovové pro použití ve veřejných budovách.

Designový vzor:



305,306/PO Dřevěné vnitřní dveře

Popis:

Požární odolnost: EW 15 DP3-C3

Jednokřídlé, otočné – bez prahu, se samozavíračem s kluznou lištou, integrovaným do dveřního křídla.

Rozměr: 1100/2180 mm

Křídlo: dřevěné nebo MDF, bezfalcové, plné, povrch z obou stran provedena sesazenka v dubové dýze, stejná dýha bude použita i na hrany dveřního křídla, závěrečná povrchová úprava transparentním polyuretanovým lakem max. v 70% lesku (hedvábný lesk). Provedení bude barevně a materiálově shodné se stávajícím křídlem u vstupních dveří posluchárny. Spodní část křídla opatřena do okopovým plechem v.100mm z bílé mosazi.

Zárubeň: ocelová, tvarově, materiálově a barevně shodná se stávající zárubní u vstupních dveří posluchárny. Nátěr bude proveden v matné černé barvě, tzv. tabulová černá.

Kování: dělené rozetové klika-klika, zámek vložkový, paniková funkce ze strany úniku dle ČSN EN 179 (paniková klika) v systému generálního klíče. Kování celokovové, materiálově, rozměrově a tvarově totožné s kovářím u vstupních dveří posluchárny.

Designový vzor:



307, 308/PO Dřevěné vnitřní dveře – stávající

Popis:

Požární odolnost: EW 15 DP3-C2 (307/PO); EW 30 DP3-C2 (308/PO);

Jednokřídlé, otočné – bez prahu, doplněné samozavíračem s kluznou lištou, integrovaným do dveřního křídla.

Rozměr: dle výpisu výrobků

Křídlo: stávající dřevěné – nutno ochránit před poškozením

Zárubeň: stávající ocelová – nutno ochránit před poškozením. U pol. 308/PO doplnění požárního těsnění.

Kování: stávající - dělené rozetové klika-klika, zámek vložkový.

309/PO Dveře vnitřní – nové

Popis:

Požární odolnost: EW 45 DP2

Jednokřídlé, otočné – bez prahu

Rozměr: 700/750 mm

Stavební konstrukce: stěna tl.250mm železobeton

Křídlo: dřevěné s polodrážkou, plné, povrch CPL, odstín bílý RAL 9003, povrch matný.

Zárubeň ocelová, nástřik vnitřní odolnou barvou na kov, odstín bílý RAL 9003 mat.

Křídlo: dřevěné s polodrážkou, plné, povrch CPL, odstín bílý RAL 9003, povrch matný.

Zárubeň ocelová, nástřik vnitřní odolnou barvou na kov, odstín bílý RAL 9003 mat.

Kování: dělené rozetové klika-klika, zámek vložkový v systému generálního klíče. Profil kliky kruhový, zalomení s hranou bez zaoblení, rozety kruhové. Kování v provedení nerez mat, celokovové pro použití ve veřejných budovách.

Designový vzor:



OSTATNÍ

501/O	Exteriérová protisluneční folie
--------------	--

Popis:

Exteriérová pokovená čirá (nerfektivní) protisluneční folie na okna.

Barva – neutrální

Tloušťka - 50 mikronů

Vrstva proti poškrábání – dvojitá

Zadržení IR záření – min. 86%

Propustnost viditelného světla – min. 67%

Reflektivita viditelného světla – 7-8%

Filtrace UV záření – min. 99%

Typ folie je používán na památkově chráněné objekty a nemění vzhled oken.

502/O Interiérová samolepící PDLC folie pro zastínění světlíků

Popis:

Samolepící přepínatelná PDLC folie pro zastínění světlíků

Barva: tmavě šedá

Propustnost: min. 32% zapnuto, max. 4% vypnuto

Úhlová viditelnost: min. 145°

Tloušťka: max. 0,36mm

Doba přepnutí: Vypnuto- Zapnuto: max. 200ms, Zapnuto-Vypnuto: max.600ms

Provozní napětí: 48+-5V

Frekvence napájení: 50-60 Hz

Přibližná spotřeba el. energie: 3,7W/m²

Provozní teplota: min. rozsah -20°C →+60°C

Propustnost UV filtru: zapnuto >83%, vypnuto >99%

Propustnost infračerveného filtru: zapnuto >20%, vypnuto >90%

Životnost: min. 100 000 hodin

Součástí dodávky budou napájecí zdroje v příslušné kapacitě, 4ks na jeden světlík.

Napájecí zdroje budou umístěny v rozvaděči SLN na střeše, od každého bude veden kabel ve žlabu do každého rohu světlíku, kde dojde k propojení se sběrníci folií.

Folie má funkci postupného zatemnění. Je vhodná pro zatemnění pro projekci.

UT Otopná článková tělesa

Popis:

Otopná článková tělesa – hliníková ze slitiny siluminia Aleternum, záruka 20 let

Barva bílá, čelní plocha rovná, hladký povrch, vertikální členění. Umístění ventilu na spodní hraně uprostřed radiátoru.



SILNOPROUD	Podparapetní kabelový žlab
-------------------	-----------------------------------

Průběžný kabelový žlab uchycený na ocelové podkonstrukci sezení v posluchárně (maximální rozměr 55/110mm).

Provedení:

Jednokomorový ocelový profil s kovovými koncovkami a spojkami, barva stříbřitě šedá RAL 9006. Z čelní strany průběžný kryt přerušovaný instalovanými zásuvkami – viz díl silnoprud. Barva krytu stříbřitě šedá, barva el. zásuvek stříbrná (alu).



Estetické nároky na prvek jsou vyjádřeny přiloženým vyobrazením. Zhotovitel je oprávněn nabídnout rovnocenné řešení.